

EspaceSuisse

Verband für Raumplanung
Association pour l'aménagement du territoire
Associazione per la pianificazione del territorio
Associazioni per la pianificazione del territorio

Laboratorio di villaggio

Consulenza per lo sviluppo insediativo

**Discussione con la popolazione e
raccomandazioni su temi di attualità del villaggio**

Laboratorio di villaggio



Il laboratorio di villaggio offre alle autorità comunali un quadro ideale per discutere del futuro del villaggio con la popolazione. In occasione di una manifestazione pubblica coordinata da un moderatore indipendente, gli abitanti discutono dapprima in gruppi, poi in seduta plenaria, su temi di attualità del villaggio e possibili strategie di sviluppo.

La visione dall'esterno e la moderazione da parte di persone non coinvolte nella vita comunale danno vita a nuove idee, suggerimenti e valutazioni.

Costi e durata

Il laboratorio di villaggio costa circa 17'000 CHF per i membri (a seconda dell'impegno e della complessità) e dura circa due mesi.

Le vostre domande

Il laboratorio di villaggio risponde a queste e altre domande:

- Quali sono i potenziali e le opportunità del nostro villaggio?
- Come e dove deve svilupparsi il nostro villaggio?
- Come e in che modo possiamo rafforzare il nostro centro?
- Dove si situerà in futuro il centro del nostro villaggio?
- Come gestire il traffico?

La nostra offerta

Le esperte e gli esperti di EspaceSuisse forniscono una consulenza individuale a ogni Comune. Le loro prestazioni comprendono:

- Incontro preliminare con l'esecutivo comunale (chiarimento del mandato e organizzazione)
- Incontro con i rappresentanti del Comune e visita in loco (punto della situazione)
- Manifestazione pubblica con la popolazione: discussione delle tesi, presentazione di una visione esterna
- Discussione sui risultati, le misure e l'ulteriore procedura con l'esecutivo comunale
- Breve rapporto al Comune con riassunto dei risultati e delle raccomandazioni

Il vostro beneficio

Il laboratorio di villaggio

- offre alla popolazione l'occasione di partecipare attivamente alle discussioni su questioni relative allo sviluppo centripeto;
- propone una visione esterna che stimola la discussione e apre nuove prospettive;
- stimola una discussione che porta a una valutazione realistica delle possibilità di sviluppo e
- mostra ai poteri pubblici e ai privati i loro obiettivi comuni e le loro opportunità, attenuando eventuali conflitti.

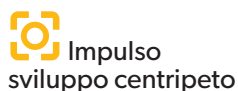
Panoramica della consulenza per lo sviluppo insediativo



→ Per ulteriori informazioni: espacesuisse.ch/fr/conseil/conseil-en-amenagement

EspaceSuisse – l'associazione svizzera per la pianificazione del territorio

EspaceSuisse è l'associazione nazionale e il centro di competenza per la pianificazione territoriale in Svizzera. Informa, consiglia e sostiene i Cantoni, le Città e i Comuni, nonché le imprese e gli uffici attivi nei settori della pianificazione, dell'edilizia e del diritto. Inoltre, offre loro servizi di formazione e di networking. EspaceSuisse è stata fondata nel 1943 come Associazione svizzera per la pianificazione nazionale VLP-ASPAN. Dal punto di vista giuridico, è organizzata come associazione. È finanziata dai servizi che fornisce e dai contributi dei suoi membri.



Con l'iniziativa «Impulso sviluppo centripeto» EspaceSuisse sostiene dal 2016 i Comuni nello sviluppo degli insediamenti interni, come richiesto dalla più recente revisione della legge sulla pianificazione del territorio.

EspaceSuisse

Sulgenrain 20 3007 Berna +41 31 380 76 76 info@espacesuisse.ch espacesuisse.ch

Una discussione chiara a Faoug

Il Municipio di Faoug vuole coinvolgere la popolazione nella revisione del suo piano di utilizzazione. Tra gli argomenti all'ordine del giorno a livello comunale, il futuro del centro e delle rive del lago come pure lo sviluppo delle costruzioni. In occasione del laboratorio di villaggio, gli abitanti hanno potuto esprimersi sulle proposte in parte molto audaci degli esperti. I risultati di questi incontri vengono ora presi in considerazione nel quadro della revisione.



Faoug è un villaggio vodese di 900 abitanti situato sulle rive del lago di Morat, sul confine linguistico. La spiaggia è bellissima e la qualità di vita attira nuovi abitanti, principalmente di lingua tedesca. Il piccolo villaggio agricolo si è progressivamente trasformato in un luogo di residenza molto ambito, ma ha saputo conservare la sua anima rurale, anche se il suo centro soffre per il forte traffico.

Dibattiti accesi sulle rive del lago

L'opuscolo bilingue realizzato dal Comune ha colpito nel segno: 150 persone si sono riunite sabato mattina per discutere del futuro del villaggio. Tra i temi più aspramente dibattuti vi è stata la relazione degli abitanti di Faoug con le rive del lago. Questo settore è tuttora disciplinato da un regolamento del 1979. Gli interessi divergono tra i proprietari degli immobili che desiderano trasformare le loro piccole residenze secondarie in ville e la popo-

lazione che intende conservare la vista sul lago e potervi accedere. Dalla discussione è emerso che la passerella sull'acqua davanti alle proprietà proposta dagli esperti non è la soluzione ideale. Un camminamento continuo sul retro dei fondi, con il divieto di erigere palizzate che bloccano la vista sul lago, potrebbe invece essere un compromesso accettabile. Queste opzioni sono attualmente in fase di studio per poter essere integrate nel nuovo regolamento.

Favorire la mobilità dolce

Sul tema della mobilità, tutti sono concordi nell'affermare che se si vuole promuovere la mobilità dolce, occorre smettere di mettere a disposizione parcheggi gratuiti. È stata espressa la volontà di riordinare e riqualificare l'ampio piazzale asfaltato in prossimità della stazione, separando gli stalli di parcheggio dall'area dedicata al gioco, allo svago e ad altre attività. Seduce la proposta degli esperti di realizzare una rete di passaggi pedonali attraverso il villaggio.





Il centro del villaggio

Il crocevia centrale potrebbe diventare una piazza del villaggio. Il ruolo del Comune è decisivo per

«Insieme, abbiamo rivolto lo sguardo verso il futuro dei nostri spazi e avviato un dialogo tra gli abitanti e i proprietari delle residenze secondarie.»

Sabrina Giannini Heim, municipale

sbloccare la situazione del traffico: occorre instaurare un dialogo con il Cantone per trasformare questo tratto di strada in zona d'incontro e con i proprietari dell'ex latteria per sviluppare congiuntamente un progetto di uso pubblico a pianterreno (biblioteca o luogo di incontro).

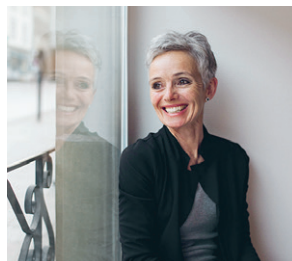


Concretizzare le idee

Nel quadro del laboratorio, i municipali hanno accantonato la loro funzione pubblica per partecipare alle discussioni e hanno assistito con interesse, proprio come i loro concittadini, all'esposizione dei temi e delle idee degli esperti. Alcune settimane dopo, il Municipio ha nuovamente incontrato gli esperti per esaminare a mente fresca i risultati del laboratorio e stabilire le priorità e il modo di procedere.

Misura immediata

Il Comune intraprenderà ora la realizzazione concreta del camminamento del lago e adatterà il



regolamento delle parcelle situate lungo la riva. In quest'ottica, sono stati avviati studi di impatto ambientale e negoziati con il Cantone. Il Comune intende chiedere ai proprietari interessati di raggrupparsi e di designare un interlocutore unico per proseguire le discussioni.

- 1 Circa 150 persone hanno partecipato al laboratorio di villaggio un sabato mattina presso la sala comunale, la «Faoug'rmillière». Foto: Alain Beuret, EspaceSuisse
- 2 Vista l'impossibilità di accedere ovunque alle rive, la popolazione desidera perlomeno conservare la vista sul lago attraverso le proprietà. Foto: Paul Dominik Hasler
- 3 I dintorni della stazione di Faoug offrono un potenziale di valorizzazione importante. Foto: Alain Beuret, EspaceSuisse
- 4 Lo stabile imponente sulla destra è decisivo per trasformare questo crocevia in una vera piazza del villaggio. Foto: Alain Beuret, EspaceSuisse