

**EspaceSuisse**

Verband für Raumplanung

Association pour l'aménagement du territoire

Associazione per la pianificazione del territorio

Associazioni per la pianificazione dal territorio

**Cours**

9/16/23 novembre 2023

Berne

# Introduction à l'aménagement du territoire



# Introduction à l'aménagement du territoire

9/16/23 novembre 2023, Berne

Vous venez d'être élu-e et exercez une fonction en lien avec l'aménagement du territoire. Vous souhaitez, pour remplir au mieux ce mandat, suivre une formation de base et obtenir une vue d'ensemble des différents domaines liés à l'aménagement du territoire. Le cours que nous organisons vous est alors destiné.

Des spécialistes répondent à des questions telles que:

- quelles sont les tâches de l'aménagement du territoire?
- quels sont les instruments à disposition?
- quels sont les principaux acteurs?
- comment prendre en compte la qualité et la protection des paysages et des sites malgré la densification?

Le cours présente les principes de l'aménagement du territoire et montre, sur la base d'exemples concrets, comment ils sont mis en œuvre dans la pratique. Les participant-es sont invités à échanger leurs expériences. Ils reçoivent une documentation qui leur permet d'approfondir les différents thèmes.

## Public cible

- Membres des autorités communales responsables de l'aménagement du territoire, des constructions, des transports, de la nature et du paysage
- Membres des services communaux d'urbanisme, de police des constructions et de protection de l'environnement
- Collaboratrices et collaborateurs des services cantonaux (urbanisme, constructions, protection de l'environnement, tourisme) ou de bureaux d'aménagement
- Membres d'organisations économiques ou de protection de l'environnement

Le cours s'adresse aux personnes qui n'ont pas ou peu de connaissances en aménagement du territoire. Un examen oral facultatif est proposé à la fin du cours. En cas de réussite, la participante ou le participant reçoit un certificat.



# Programme

## Jeudi 9 novembre 2023

09.30 – 12.30

---

### Introduction

#### Tâches de l'aménagement du territoire

Consommation et besoins d'utilisation du sol

#### Instruments d'aménagement du territoire

- Vue d'ensemble
- Interactions

#### Principes fondamentaux

- Buts et principes de l'aménagement du territoire
- Méthode de la pesée des intérêts

**Christa Perregaux**, avocate, EspaceSuisse

**Alain Beuret**, architecte EPFL,  
urbaniste, EspaceSuisse

13.45 – 16.45

---

#### Planification fédérale

- Conceptions et plans sectoriels: instruments de planification destinés aux grandes infrastructures de la Confédération
- Projet de territoire Suisse: orientation générale de la Confédération, des cantons et des communes

#### Planification directrice cantonale

Contenu, procédure d'adoption et effets du plan directeur

**Sonia Blind**, juriste, EspaceSuisse

**Alain Beuret**, architecte EPFL,  
urbaniste, EspaceSuisse

## Jeudi 16 novembre 2023

09.30 – 12.30

---

### Planification communale

- Défis, lignes directrices, conditions cadres, procédé
- Plan d'affectation communal

**Christa Perregaux**, avocate, EspaceSuisse

13.45 – 16.45

---

### Planification communale (suite)

#### Constructions hors zone à bâtir

Principes juridiques, exemples, jurisprudence

#### Mesures contre la thésaurisation, compensation de la plus- et de la moins-value

Contenu, procédure d'adoption et effets du plan directeur

**Christa Perregaux**, avocate, EspaceSuisse

**Sonia Blind**, juriste, EspaceSuisse

## Jeudi 23 novembre 2023

09.30 – 12.30

---

### Introduction à la planification de détail

#### Planification de détail

Utilité du procédé, processus

#### Qualité du site construit et paysage

- Encourager la qualité du site, protection du paysage
- Inventaires fédéraux

**Alain Beuret**, architecte EPFL,

urbaniste, EspaceSuisse

**Sonia Blind**, juriste, EspaceSuisse

13.45 – 16.45

---

#### Autorisation de construire

Principes juridiques, exemples, jurisprudence

#### Forêt et aménagement du territoire

Définition, délimitation, défrichage

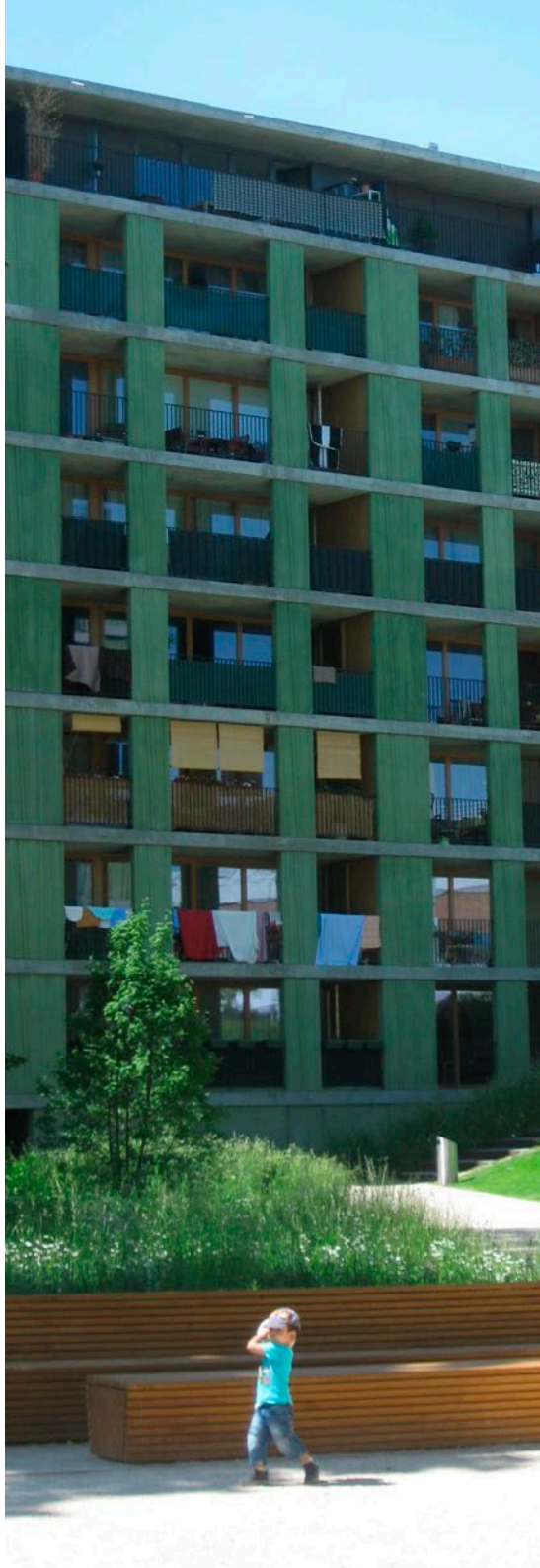
#### Bruit et développement vers l'intérieur

**Alain Beuret**, architecte EPFL,

urbaniste, EspaceSuisse

**Sonia Blind**, juriste, EspaceSuisse

**Christa Perregaux**, avocate, EspaceSuisse



# Informations

## Cours

Introduction à l'aménagement du territoire  
9/16/23 novembre 2023

EspaceSuisse  
Sulgenrain 20  
3007 Berne  
[espacesuisse.ch](http://espacesuisse.ch) > [Contacts](#) > [Itinéraire](#)

### Administration/information

Anne Huber, EspaceSuisse  
Sulgenrain 20, 3007 Berne  
Téléphone +41 31 380 76 76  
[anne.huber@espacesuisse.ch](mailto:anne.huber@espacesuisse.ch)

### Prix

CHF 750 pour les membres EspaceSuisse\*  
CHF 1'100 pour les non-membres  
Y compris le repas, les pauses et la documentation

### Taxe d'examen

CHF 100 pour les membres d'EspaceSuisse  
CHF 150 pour les non-membres

\*membres d'EspaceSuisse et de ses sections,  
c-à-d représentant-es des cantons et des communes  
membres d'EspaceSuisse

Sous réserve de modification

## Inscription

Jusqu'au 16 octobre 2023

### Site Internet:

[espacesuisse.ch](http://espacesuisse.ch) > [Formation](#)

### E-mail:

[anne.huber@espacesuisse.ch](mailto:anne.huber@espacesuisse.ch)

Les inscriptions seront prises en considération en fonction du nombre de places disponibles et de leur ordre d'arrivée. Le nombre de participant-es est limité à 24 personnes.

Un désistement jusqu'au délai d'inscription n'entraîne pas de frais. Passé ce délai, nous facturerons 50 pour cent des frais. En cas de non-participation ou d'annulation le premier jour de cours, nous serons contraints de facturer l'intégralité des frais.

# Autres offres d'EspaceSuisse

## Conseil en aménagement

EspaceSuisse soutient les villes et les communes dans les processus en lien avec un développement vers l'intérieur. Afin de leur donner «le coup de pouce» dont elles ont besoin, nous avons élaboré différentes offres: de la simple impulsion, en passant par des analyses approfondies et des recommandations (par ex. l'analyse de ville, l'atelier village) jusqu'aux processus plus exigeants relevant «de stratégies et de mesures». Les questions soulevées ont généralement trait à la densification, à la revalorisation d'un centre historique ou au développement de grands sites. En cas d'intérêt, contactez nos expert-es:

[espacesuisse.ch](https://www.espacesuisse.ch) > [Conseil > Conseil en aménagement](#)

## Conseil juridique

Le droit de l'aménagement du territoire, des constructions et de l'environnement constitue le cœur des compétences d'EspaceSuisse. Nous accompagnons des processus législatifs, enregistrons les principaux arrêts dans une banque de données, rédigeons des avis de droit et publions des articles spécialisés. Les membres d'EspaceSuisse bénéficient également de conseils juridiques. Avez-vous une question, par exemple, au sujet d'un plan d'affectation, d'une autorisation de construire, d'une construction située hors de la zone à bâtir, de la compensation de la plus-value ou encore de la protection contre le bruit?

Prenez donc contact avec nos juristes: [espacesuisse.ch](https://www.espacesuisse.ch) > [Conseil > Conseil juridique](#)

## Newsletter électroniques

EspaceSuisse vous propose deux Newsletter: la Newsletter Aménagement du territoire vous fournit, à intervalle régulier, un aperçu de l'actualité de l'aménagement du territoire en Suisse. Trois fois par an, la Newsletter Recueil de jurisprudence vous livre, quant à elle, les principaux arrêts relevant du

droit des constructions, de l'aménagement et de l'environnement. Deux abonnements gratuits qui vous permettent de vous tenir au courant:

[espacesuisse.ch](https://www.espacesuisse.ch) > [Actualité > Newsletter Abonnement](#)

## Plateforme densipedia.ch

Développement vers l'intérieur et densification sont les mots d'ordre actuels. Sur la plateforme Internet dédiée au développement vers l'intérieur, EspaceSuisse répertorie de nombreuses informations à ce sujet ainsi qu'un éventail de bons exemples émanant de communes suisses. Au moyen de la carte en ligne, vous pouvez sélectionner de bons exemples de densification. Découvrez ce qui fait la qualité d'un site construit et comment au mieux mettre en route un processus de développement: [densipedia.ch](https://www.densipedia.ch)

## Formations et journées d'étude

EspaceSuisse organise des formations dans toute la Suisse, comme des cours, des séminaires et des journées d'étude sur des thèmes en lien avec l'aménagement du territoire. Notre agenda électronique vous informe des prochaines manifestations. Il est également ouvert aux événements de tiers: [espacesuisse.ch](https://www.espacesuisse.ch) > [Formation](#)

## Nos publications par la poste

Les membres d'EspaceSuisse reçoivent nos publications Inforum et Territoire & Environnement dans leur boîte aux lettres. Inforum, le périodique du développement territorial, couvre une large palette de thèmes en lien avec l'aménagement du territoire. Les articles sont facilement accessibles et axés sur la pratique. Le dossier Territoire & Environnement traite un sujet de façon approfondie sous l'angle scientifique ou juridique. Nos membres peuvent également télécharger, gratuitement, la version électronique des différents numéros: [espacesuisse.ch](https://www.espacesuisse.ch) > [Publications](#)

