

# EspaceSuisse

Verband für Raumplanung  
Association pour l'aménagement du territoire  
Associazione per la pianificazione del territorio  
Associazioni per la pianificazione dal territori

## Club de rue

Conseil en aménagement

Un outil participatif  
pour une stratégie commune



# Club de rue

L'utilisation (du rez-de-chaussée) d'un bien immobilier et sa relation avec l'espace public contribuent à l'attractivité des centres. C'est pourquoi le développement du centre n'est possible qu'avec la participation des propriétaires et des commerçant-es. Le club de rue est un instrument participatif qui permet d'identifier les différents intérêts, puis de définir une stratégie d'investissement commune dans le but de renforcer l'attractivité résidentielle et commerciale.

---

## Coûts et durée

Le club de rue coûte entre 10'000 et 20'000 CHF pour les membres d'EspaceSuisse (selon l'ampleur et la complexité) et dure environ six mois.

## Vos questionnements

Le club de rue répond, entre autres, aux questions suivantes:

- Dans quelle direction une place ou une rue peut-elle ou doit-elle se développer?
- Comment l'espace public et les rez-de-chaussée peuvent-ils y contribuer de manière positive?
- Quelles sont les intentions des propriétaires d'immeubles, quels sont leurs points communs et leurs sujets de discorde?
- Comment les acteurs et les actrices peuvent-ils s'accorder sur une stratégie commune qui profite à tout le monde?
- Comment la commune peut-elle instaurer un dialogue avec leurs représentant-es?

## Notre offre

Les expert-es d'EspaceSuisse accompagnent chaque cas de façon individuelle.

Les prestations:

- Analyse du contexte général et de la problématique
- Organisation de deux à quatre ateliers ou réunions de club
- Entretiens personnels avec différents acteurs et actrices dans le périmètre
- Coaching de groupe en vue d'une stratégie commune et de sa mise en œuvre
- Échange avec la commune sur les résultats du club de rue et les recommandations quant à la suite des opérations
- Incitation à mettre en place une communauté d'intérêt ou de développement permanente pour ce périmètre

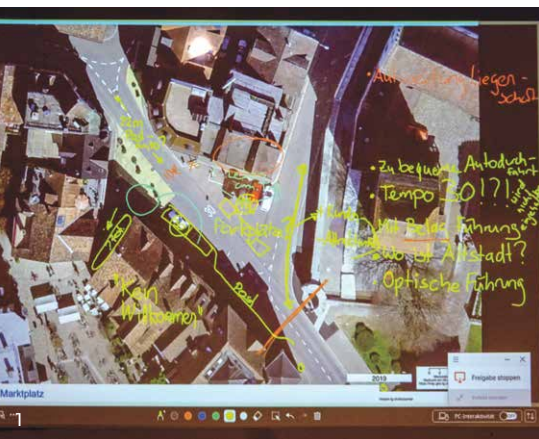
## Votre plus-value

Le club de rue

- clarifie des situations difficiles dans un secteur du centre de la localité;
- résout des questions concrètes d'aménagement et de stratégie dans ce périmètre;
- surmonte d'anciens conflits;
- suscite une nouvelle dynamique et une propension à investir auprès des propriétaires, des prestataires de services et des habitant-es;
- met en place, si possible, une représentation permanente ou une communauté d'intérêt pour ce secteur.

# Débloquer le développement du centre-ville d'Arbon

Dans la vieille ville d'Arbon TG, voilà plusieurs années que la situation est bloquée. Si la nouvelle route de contournement a permis de diminuer le trafic dans le centre, le réaménagement de l'ancienne route cantonale reste au point mort: un projet a échoué dans les urnes en 2018. Il s'agit maintenant d'avancer à petits pas, en commençant par la place du Marché. Un club de rue consacré à ce périmètre doit ouvrir la voie à son développement.



## Obtenir des éclaircissements au niveau local

Signe de cette nouvelle dynamique, une première solution provisoire devait donner le ton sur la place du Marché et contribuer à déclencher d'autres interventions et investissements. Mais il était évident que tout changement susciterait des résistances de la part des propriétaires d'immeubles et des commerçant-es. Cela a incité la ville à confier à EspaceSuisse l'organisation d'un club de rue, afin de réunir les propriétaires et les commerçant-es de la place et de les sensibiliser à une solution commune. Concrètement, il était question de réduire le nombre de places de stationnement et d'en déplacer quelques-unes, ainsi que de rétrécir la chaussée. Les discussions ont également porté sur des éléments d'aménagement et sur la façon dont les établissements de restauration de la place pourraient utiliser les nouvelles surfaces gagnées.

En 2013, Arbon a pu se libérer du trafic en se dotant d'une route de contournement. Mais le projet de requalification de l'ancienne route cantonale dans la vieille ville a échoué dans les urnes. Une alliance de sceptiques y a fait obstacle et a brisé l'espoir d'une revalorisation rapide de cet axe central. Au lieu de cela, la situation s'est enlisée.

En 2021, la commune a pris un nouvel élan grâce à une stratégie de valorisation d'EspaceSuisse. Celle-ci a permis, sur la base d'un large consensus, de dégager une perspective pour la vieille ville. Il s'agit néanmoins d'avancer à petits pas, en commençant par la place du Marché, identifiée comme la plaque tournante de la vieille ville, mais dont les qualités sont insuffisantes.





3

### Compromis et engagement

Les réunions de club ont montré que seule une stratégie donnant-donnant pouvait mener au succès. La démarche mûrement réfléchie a permis de trouver progressivement des solutions pour les places de parking à supprimer et des idées pour la restauration: c'est ainsi que le couple de restaurateurs de la place a accepté d'animer activement l'espace extérieur durant le semestre d'été; en contrepartie, la ville lui a offert des surfaces pour les places assises en terrasse.

La collaboration d'un architecte-paysagiste a permis de développer rapidement des solutions aux questions liées aux espaces ouverts et de les évaluer en commun. Deux réunions ont suffi pour qu'un consensus se dégage sur la façon d'animer davantage la place du Marché.



### Un bénéfice pour la ville

Du point de vue de la ville d'Arbon, la démarche s'avère gagnante. Les deux modérateurs neutres d'EspaceSuisse ont apporté un point de vue extérieur et ont mis les arguments en perspective de façon raisonnée. De plus, ils ont été en mesure de répondre à de nombreuses questions ou de les commenter à l'aide d'exemples d'autres localités. Des idées d'aménagement ont ainsi été évaluées et discutées en commun. Même la question du déplacement des places de stationnement a pu être abordée de façon objective, après l'intégration d'alternatives et de considérations saisonnières. À Arbon aussi, le club de rue s'est donc avéré un format efficace pour l'élaboration de solutions locales.

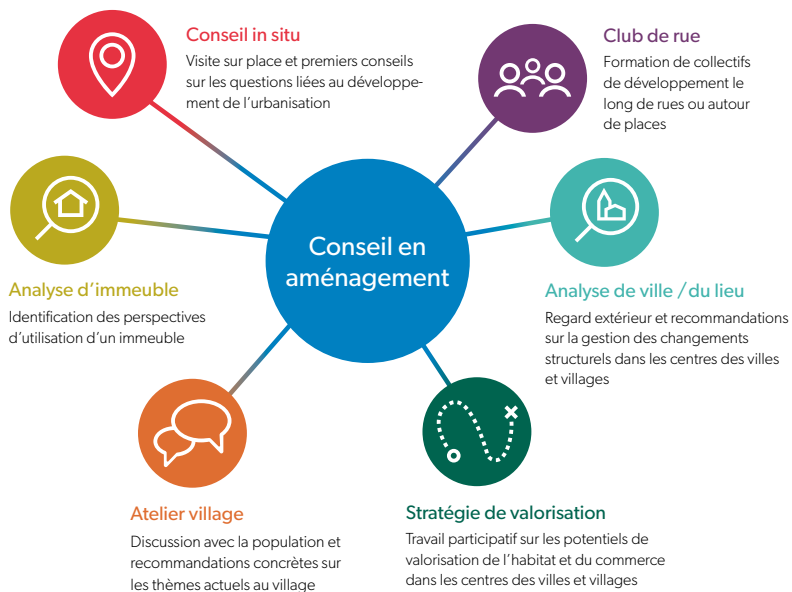


«La commune est heureuse de se faire accompagner dans de tels processus, ce qui permet en fin de compte d'économiser du temps et de l'argent»

Irina Joller, chargée du développement de la vieille ville d'Arbon

- 1 Les connaissances acquises lors de la stratégie de valorisation ont servi de point de départ au travail du club. Sur la photo, une esquisse de la place du Marché issue des ateliers organisés avec les propriétaires.  
Photo: Paul Dominik Hasler
- 2 La collaboration d'un architecte-paysagiste a permis de visualiser et de discuter rapidement les idées émises au sein du club. Esquisse: Paul Rutishauser
- 3 Les réunions de club profitent de l'ambiance décontractée. On est «entre soi» et même les idées controversées peuvent se faire entendre. Photo: Paul Dominik Hasler

# Aperçu du conseil en aménagement



→ Plus d'informations sur : [espacesuisse.ch](http://espacesuisse.ch) > Conseil > Conseil en aménagement

## EspaceSuisse – l'association suisse pour l'aménagement du territoire

EspaceSuisse est l'association nationale et le centre de compétence pour l'aménagement du territoire en Suisse. Elle informe, conseille et soutient les cantons, les villes et les communes, de même que les entreprises et les bureaux actifs dans le domaine de l'aménagement, des constructions et du droit. Elle leur propose en outre des prestations en matière de formation et de réseautage. EspaceSuisse a été fondée en 1943 en tant qu'association suisse pour l'aménagement national VLP-ASPAN. D'un point de vue juridique, elle est organisée sous forme d'association. Son financement est assuré par ses prestations de services et par les cotisations de ses membres.

Devenir membre



[espacesuisse.ch/fr](http://espacesuisse.ch/fr)  
> Association > Membres

 **Impulsion**  
Développer vers l'intérieur

Depuis 2016, grâce au programme « Impulsion Développer vers l'intérieur », EspaceSuisse apporte une aide accrue aux communes en matière de développement vers l'intérieur.

EspaceSuisse

Sulgenrain 20 3007 Berne +41 31 380 76 76 [info@espacesuisse.ch](mailto:info@espacesuisse.ch) [espacesuisse.ch](http://espacesuisse.ch)