

EspaceSuisse


Verband für Raumplanung
Association pour l'aménagement du territoire
Associazione per la pianificazione del territorio
Associazioni per la pianificazione del territorio

Club di vicinato

Consulenza per lo sviluppo insediativo

**Strumento partecipativo
per lo sviluppo di una strategia comune**

Club di vicinato



L'utilizzo (del piano terra) di un immobile e la sua relazione con lo spazio esterno sono fondamentali per l'attrattività di un centro. Perciò il suo sviluppo risulta possibile soltanto con la partecipazione dei proprietari di immobili e commerci. Il club di vicinato è uno strumento partecipativo che permette di identificare e raggruppare gli interessi comuni, creando una base strategica per nuovi investimenti, rendendo di conseguenza una strada o una piazza più attrattiva.

Costo e durata

Il club di vicinato ha un costo compreso tra 10'000 e 20'000 CHF per i membri di EspaceSuisse (in funzione dell'impegno e della complessità) e una durata di circa sei mesi.

Le vostre domande

Il club di vicinato può rispondere alle seguenti domande:

- In quale direzione può o deve svilupparsi una piazza, una strada, un vicolo?
- In che modo gli spazi non edificati e i piani terra possono fornire un contributo positivo?
- Quali sono le intenzioni dei proprietari di immobili, quali sono i punti in comune e quali gli argomenti che creano tensione?
- In che modo le parti interessate possono accordarsi su una strategia comune, che sia a vantaggio di tutti?
- In che modo il Comune può instaurare un dialogo con i rappresentanti?

La nostra offerta

Gli/le esperti/e di EspaceSuisse accompagnano ogni situazione in modo individuale.

Le prestazioni:

- Analisi del contesto generale e della problematica
- Organizzazione di due fino a quattro workshop o riunioni del club
- Colloqui personali con vari attori nel perimetro in questione
- Coaching del gruppo in vista di una strategia comune e della sua attuazione
- Breve rapporto al Comune sui risultati del club di vicinato e raccomandazioni sulla via da seguire
- Incoraggiamento a costituire una comunità di interesse o di sviluppo permanente per il perimetro in questione

Il vostro beneficio

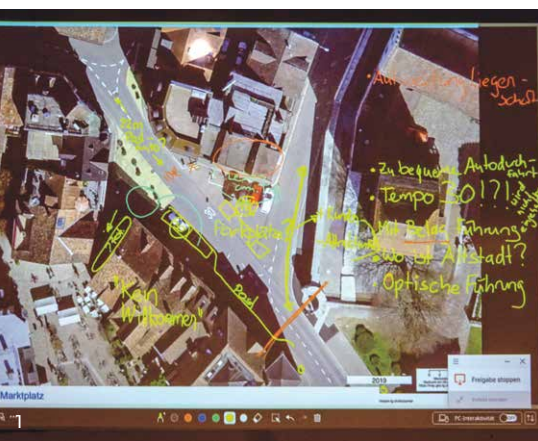
Il club di vicinato

- chiarisce situazioni difficili in un settore del centro;
- risolve questioni concrete di pianificazione e strategia in questo perimetro;
- affronta vecchi conflitti;
- crea nuove dinamiche nonché una propensione all'investimento nei proprietari, nei fornitori di servizi e negli abitanti;
- stabilisce, se possibile, una rappresentanza permanente o una comunità di interesse per la zona in questione.

Esempio pratico

Sbloccare lo sviluppo del centro città di Arbon

Nel centro storico di Arbon TG, da alcuni anni la situazione è totalmente bloccata. Il traffico è stato deviato dal nucleo grazie a una tangenziale, ma lo sviluppo di quella che un tempo era la strada cantonale si è arenato: nel 2018, la popolazione ha bocciato un progetto di riqualificazione. Ora occorre procedere a piccoli passi, iniziando dalla piazza del mercato. Un club di vicinato dedicato a questa zona dovrebbe permettere di sbloccare la situazione, aprendo la strada allo sviluppo.



Grazie a una tangenziale, nel 2013 la cittadina di Arbon si è liberata del traffico. Purtroppo però il progetto di riqualificazione dell'ex strada cantonale nel centro storico è stato bocciato in votazione popolare. Un'alleanza di scettici ha fatto così svanire le speranze di una rapida riconversione di questo asse centrale, creando invece una situazione di stallo.

Con l'ausilio della strategia di destinazione di EspaceSuisse, nel 2021 il Comune ha seguito un approccio diverso, sviluppando una nuova prospettiva per il centro storico basata su tanti piccoli passi. Si inizia dalla piazza del mercato, identificata come il cuore pulsante del centro storico, ma che attualmente non invoglia a soffermarsi.

Chiarezza a livello locale

Per segnare un nuovo inizio, una prima soluzione provvisoria doveva attirare l'attenzione sulla piazza del mercato, contribuendo così a incoraggiare altri interventi e investimenti. Perfettamente consapevole che qualsiasi cambiamento avrebbe scatenato resistenze da parte dei proprietari di immobili e dei commercianti, per risolvere questa difficile situazione la città ha deciso di affidare a EspaceSuisse l'organizzazione di un club di vicinato per portare i proprietari e i commercianti della piazza attorno allo stesso tavolo e motivarli a cercare una soluzione comune. Concretamente si trattava di ridurre i parcheggi e spostarne alcuni nonché di restringere la carreggiata. La discussione ha portato a parlare anche di determinati elementi di arredo e dell'utilizzo delle superfici recuperate per le attività di ristorazione che si affacciano sulla piazza.





3

Compromesso e impegno

Le riunioni del club hanno dimostrato che soltanto una strategia basata sul reciproco dare e avere può portare al successo. L'approccio attento e ponderato ha permesso di trovare gradualmente soluzioni per i parcheggi da eliminare e idee per il settore della gastronomia: ad esempio, una coppia di ristoratori della piazza ha accettato di animare attivamente lo spazio esterno durante il semestre estivo; in cambio la Città offre loro superfici per posti a sedere all'aperto.

Grazie alla collaborazione di un architetto paesaggista, sono state sviluppate rapidamente e valutate collettivamente diverse soluzioni per gli spazi aperti. Sono bastate due riunioni per raggiungere un ampio consenso sul modo di animare ulteriormente la piazza del mercato.



Un plusvalore per la città

Un iter vincente, a detta della città di Arbon! I due moderatori di EspaceSuisse hanno portato un punto di vista esterno e posto gli argomenti in una prospettiva ragionata. Sono stati altresì in grado di rispondere a numerose domande o di commentarle con l'aiuto di esempi concreti di altre località. Sono state valutate e discusse in comune diverse idee di pianificazione e arredo. Anche la questione dello spostamento dei parcheggi è stata ampiamente dibattuta tenendo conto delle varie alternative e considerazioni stagionali. Anche ad Arbon quindi, il club di vicinato si è rivelato essere un format efficace per l'elaborazione di soluzioni locali.



«Far accompagnare da terzi questi processi è un'ottima soluzione per il Comune, che permette anche di risparmiare tempo e denaro.»

Irina Joller, responsabile dello sviluppo del centro storico di Arbon

- 1 Le conoscenze acquisite nell'ambito della strategia di destinazione hanno rappresentato il punto di partenza per le riunioni del club. Nella foto, uno schizzo della piazza del mercato realizzato durante i workshop con i proprietari di immobili. Photo: Paul Dominik Hasler
- 2 La collaborazione con un architetto paesaggista ha permesso di visualizzare e discutere rapidamente le idee abbozzate durante le riunioni del club. Schizzo: Paul Rutishauser
- 3 Le riunioni del club si svolgono in un'atmosfera rilassata. Ci si conosce, ma ci si può permettere di esprimere anche idee controverse. Photo: Paul Dominik Hasler

Panoramica della consulenza per lo sviluppo insediativo



→ Per ulteriori informazioni: espacesuisse.ch/fr > Conseil > Conseil en aménagement

EspaceSuisse – l'associazione svizzera per la pianificazione del territorio

EspaceSuisse è l'associazione nazionale e il centro di competenza per la pianificazione territoriale in Svizzera. Informa, consiglia e sostiene i Cantoni, le Città e i Comuni, nonché le imprese e gli uffici attivi nei settori della pianificazione, dell'edilizia e del diritto. Inoltre, offre loro servizi di formazione e di networking. EspaceSuisse è stata fondata nel 1943 come Associazione svizzera per la pianificazione nazionale VLP-ASPAN. Dal punto di vista giuridico, è organizzata come associazione. È finanziata dai servizi che fornisce e dai contributi dei suoi membri.

Diventare membro



espacesuisse.ch/fr
> Association > Membres

 **Impulso**
sviluppo centripeto

Con l'iniziativa «Impulso sviluppo centripeto» EspaceSuisse sostiene dal 2016 i Comuni nello sviluppo degli insediamenti interni, come richiesto dalla più recente revisione della legge sulla pianificazione del territorio.

EspaceSuisse

Sulgenrain 20 3007 Berna +41 31 380 76 76 info@espacesuisse.ch espacesuisse.ch